

ManageEngine DeviceExpert 5.8

ネットワーク機器コンフィグ管理

製品概要

300以上のモデルに対応した、ネットワーク機器の構成・設定変更管理ツール

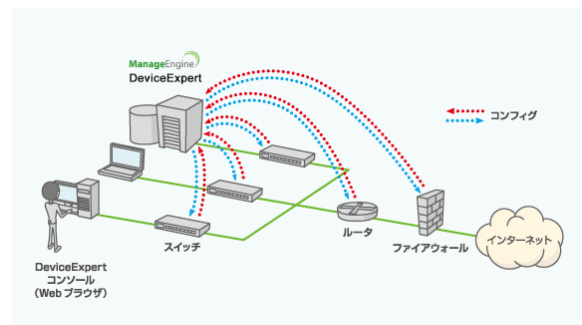
ManageEngine DeviceExpert (マネージエンジン デバイスエキスパート、以下、DeviceExpert) は、ルータ、スイッチ、ファイアウォール、無線アクセスポイント等のネットワーク機器のコンフィギュレーションファイルを管理するツールです。使いやすいWebベースのユーザインターフェースで、ネットワーク機器の設定変更を効率良く管理し、「コンフィギュレーションの変更履歴」、「操作履歴」等のレポートを作成することが可能です。

IT アナリストの分析により、ネットワーク停止の原因の殆どは設定変更のミスである事が明らかになっています。企業ネットワークでは多くのネットワーク機器を管理し、頻繁に設定変更を行う必要があります。また、ネットワークが停止した際のトラブルシューティングには、「いつ」「どのような」変更が行われたのかの確認を要し、多大な履歴の中から目的の情報を探し出すのは困難です。DeviceExpert はこのようなタスクを自動化し、ネットワーク運用管理業務の生産性向上に貢献します。

特長

DeviceExpert は、ディスカバリ機能によりネットワーク上のルータ、スイッチ、ファイアウォールなどのネットワーク機器を自動検知し、機器情報をデータベースへ取り込みます。Web ブラウザ経由で管理画面から、管理対象ネットワーク機器の追加や構成情報の確認、コンフィギュレーションの変更などの操作ができます。

ユーザ管理機能では、ネットワーク機器へのアクセス権限を管理できます。権限を付与されたユーザはネットワーク機器のコンフィギュレーション編集を行うことができます。管理者の承認後、ネットワーク機器へ変更が反映されます。



[DeviceExpert 製品利用イメージ]

新機能

● ユーザインターフェースの日本語表示に対応 **【新機能】**

日本語の画面表示に対応し、利便性を向上しています。ホスト名やグループ名、その他の入力項目への日本語等の全角文字の入力は未対応ですが、今後のリリースで対応予定です。



● REST APIをサポート **【新機能】**

10個のREST APIをサポートし、任意のサードパーティ製のアプリケーションやソフトウェアがDeviceExpertへ直接アクセスしてデータ抽出可能です。既存の構成管理データベース(CMDB)との変更管理を統合し、インベントリ管理(デバイスの追加/削除)、コンフィグバックアップ、コンプライアンスステータス、showコマンドの実行によるデバイスの状況確認、テンプレートの実行、タスクの定期実行などの操作を容易にします。

● OpManager NCM プラグインをリリース **【新機能】**

サーバ・ネットワーク統合監視ツール「ManageEngine OpManager」との連携機能、NCM(Network Change Management)プラグインの利用で、OpManagerによる監視対象の機器について、コンフィグ変更管理、コンプライアンス管理、設定変更を実現します。システムの簡素化により、オペレーションの負荷軽減、導入コストの削減を実現します。

<http://www.manageengine.jp/products/DeviceExpert/OpManager-ncm-plugin.html>

主な機能

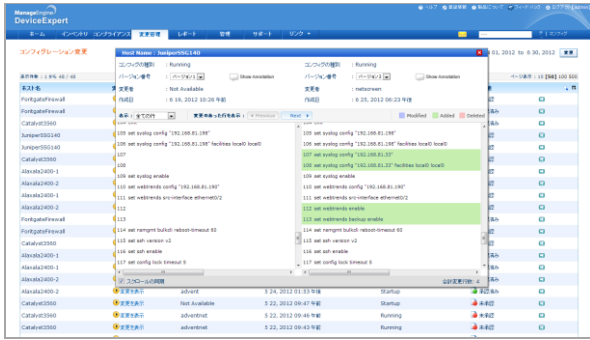
設定変更の一括実行 **【機能強化】**

管理画面より、管理対象のネットワーク機器の設定変更が可能です。コンフィグの一括変更、パスワードの定期更新、ファームウェアのアップグレードなどの一括変更作業を自動化し、問題発生時のロールバックも容易で、運用負荷を大幅に低減します。新たに、showコマンドやコンフィグ情報をクライアントPC上に保存可能です。

レポートと変更通知 **【機能強化】**

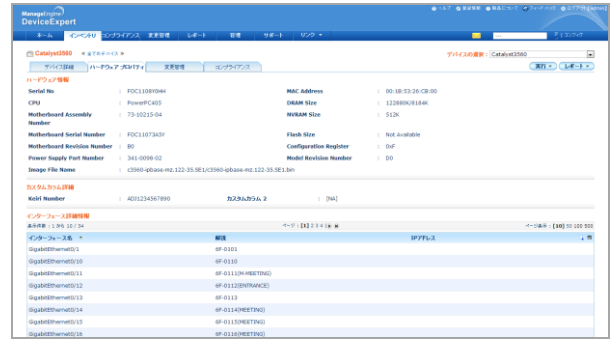
ネットワーク上の機器情報やコンフィグ情報、EOL情報やユーザ操作履歴など、16種類のレポートを生成できます。コンフィグに変更があった場合にSNMP Trapやメールによる通知が可能です。新たに、コンフィグのステータス(承認/未承認)を判別して定義するルール機能を追加し、未承認の設定変更を通知します。

変更管理



コンフィグレーションの変更をリアルタイムに検知し、自動でバックアップを行います。世代管理により、過去のコンフィグレーションとの変更箇所を容易に比較できます。

構成管理



デバイスのディスカバリ機能により、ネットワーク内の機器を自動検出します。対象デバイスをクリックして、OSバージョン、シリアル番号、コンフィグレーション情報を瞬時に把握できます。

操作履歴の取得

デバイス名	操作種別	実行者	実行日時	実行結果
192.168.25.3	バックアップ	admin	10/1/2012 00:00:00	成功
192.168.25.4	バックアップ	admin	10/1/2012 00:00:00	成功
192.168.25.3	バックアップ	admin	10/1/2012 00:00:00	成功
12345	バックアップ	admin	10/1/2012 00:00:00	成功
192.168.25.3	バックアップ	admin	10/1/2012 00:00:00	成功
192.168.25.4	バックアップ	admin	10/1/2012 00:00:00	成功
192.168.25.3	バックアップ	admin	10/1/2012 00:00:00	成功
12345	バックアップ	admin	10/1/2012 00:00:00	成功
192.168.25.3	バックアップ	admin	10/1/2012 00:00:00	成功
192.168.25.4	バックアップ	admin	10/1/2012 00:00:00	成功
192.168.25.3	バックアップ	admin	10/1/2012 00:00:00	成功
12345	バックアップ	admin	10/1/2012 00:00:00	成功
192.168.25.3	バックアップ	admin	10/1/2012 00:00:00	成功
192.168.25.4	バックアップ	admin	10/1/2012 00:00:00	成功
192.168.25.3	バックアップ	admin	10/1/2012 00:00:00	成功
12345	バックアップ	admin	10/1/2012 00:00:00	成功

「誰が」「いつ」「どの機器に対して」「どのような設定を行ったか」の操作履歴をデータベースに記録します。履歴(世代管理)数に制限はなく、ハードディスクの容量に依存します。

スケジュール機能



コンフィグレーションのバックアップ/変更、カスタムコマンド実行、running コンフィグ/startup コンフィグの同期、コンプライアンスレポート生成等のタスクを指定した時刻や間隔で実行可能です。

ライセンス価格

25~2000 のデバイスパックライセンスを用意しています。デバイス数とは管理対象のネットワーク機器数です。ログインユーザ数に制限はありません。

ライセンス料金 (消費税別)	年間ライセンス(保守サポート付)	通常ライセンス(初年度保守サポート付)
ManageEngine DeviceExpert 25 デバイスパック~	136,000 円~	406,000 円~

動作環境

プラットフォーム	OS	CPU	メモリ	ディスク容量	画面解像度	ブラウザ
Windows	XP / Server 2003/ 2008, 32bit/64bit	1.8GHz Pentium Processor 以上	512MB 以上	200MB 以上	1024×768 ピクセル以上	Internet Explorer 7.0 以上 Firefox 2.0 以上 Google Chrome R6 以上
Linux	Red Hat Enterprise Linux 3/4/5/6, 32bit					
ベンダ名	対象機器	ベンダ名	対象機器	ベンダ名	対象機器	
3Com	Switch	CheckPoint	UTM-1 Edge X	Juniper	Netscreen、J-Series routers、SRX シリーズ【機能強化】	
A10Networks	AX2500 LoadBalancers	DELL	PowerConnect	NEC	IX2500 シリーズ【新機能】	
Acme	Packet 機器 (SSH サポート)【機能強化】	D-Link	DES 3010/ 3899、DXS3259	Nortel	BayStack Switch、Passport、BayStack Business Policy、	
Adtran	LANSwitch、Netvanta Router	Extreme	BlackDiamonds、Extreme		Palo Alto	PaloAlto Firewall PA-4000
AlaxalA	2400/ 3600/ 6300/ 1230/ 5400 シリーズ	F5	BIG-IP 1.0x、ARX	Radware	Alteon スイッチ【新機能】	
Allied Telesis	CenterCOM Switch、Ethernet Switch	Force10	C/ E/ S シリーズ	Riverbed	Riverbed Steelhead	
Arista	Arista Networks Switch	Fortinet	FortiGate Firewall	Vyatta	Vyatta【新機能】	
Aruba	WifiSwitch	H3C	H3C Switch	Yamaha	Yamaha Router	
BlueCoat	ProxySG、Packet Shaper、Proxy SGOS、Proxy AVOS	Hitachi Cable	Apresia シリーズ	ZTE	ZTE スイッチ、ZTE ルータ	
Brocade (旧:Foundry)	FastIron Switch、Brocade 3850 スイッチ、Brocade FCX/FWS Switch、Brocade Fiber Switch、VDX スイッチ【機能強化】	HP	AccessPoint、Procurve			
		Huawei	ARRouter			
		Cisco	Access Point、Access Server、ASA、CatOS Switch、Content Switch、PIX Firewall / FWSM、IOS/IOS XR シリーズ、IAD、Nexus スイッチ、Router、Voice Gateway、VPN Concentrators、MDS Switch、WLAN Controller、WAAS、ACE Module、IOS XR、ISR、IDS、IronPort、ASR ルータ			

(サポート対象機器の詳細は、右の URL をご参照ください。 <http://www.manageengine.jp/products/DeviceExpert/view-device-models.html>)

無料で製品を評価できます! DeviceExpert ダウンロード 検索

- 本文中に記載されている会社、ロゴ、製品の固有名称は各社の商号、商標または登録商標です。
- このリーフレットの記載内容は、2012年11月現在のものです。記載されている内容は事前の予告なしに変更する場合があります。
- 製品に関するご質問、ご購入は、下記までお問い合わせください。(C) ZOHO Japan Corporation. All rights reserved.

製品提供元 ゾーホージャパン株式会社

神奈川県横浜市神奈川区金港町 6-3 横浜金港町ビル 6 階
Tel:045-444-3881 (ManageEngine 営業担当)
<http://www.manageengine.jp/>
E-mail: jp-mesales@zohocorp.com



お問い合わせ先

販売元

株式会社EPコンサルティングサービス
ITソリューション事業部
高橋 道穂
03-4577-1718 (直通)
michiho.takahashi@epcs.co.jp